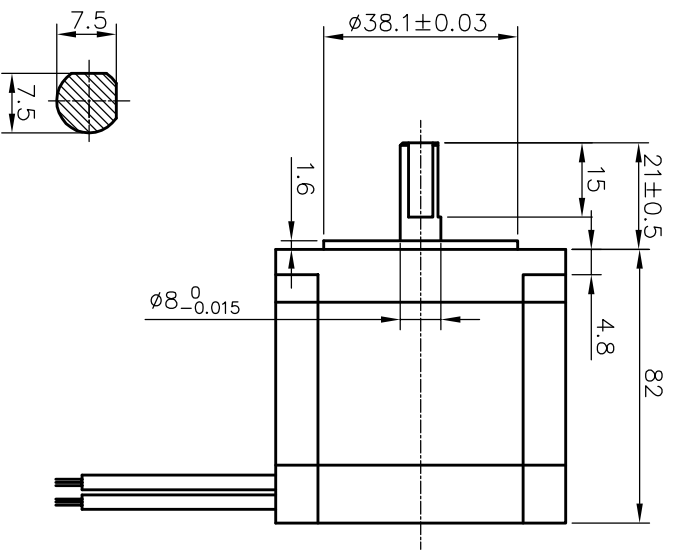
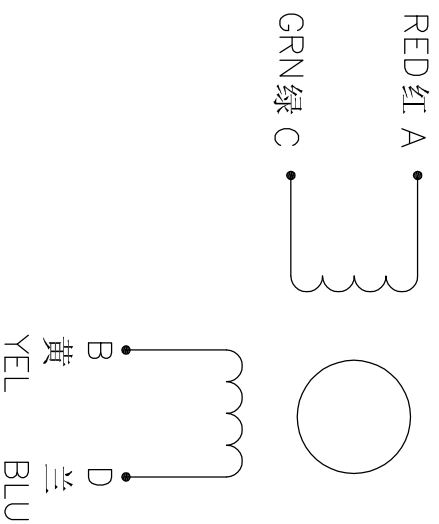


外型图:



接线图:



Phase	2	备注 Comment
Step Angle	1.8	deg.
Voltage	3.6	V
Current	3	A
Resistance	1.2	±10% $\Omega$
Inductance	4	±20%mH
Holding Torque	21	kg.cm
Insulation Class	B	
Mass	1.5	kg

规格书				57HS82-3004	
标记	外数	分区	更改文件号	签名	年月日
设计			标准化		
审核			批准		
工艺					
阶段标记			重量	比例	
共 张			第 张	张	